

steeluniversity

steelChallenge-21



鉄づくりの未来を
切り拓く学びの体
験に参加しよう。



概要

steelChallenge-21 へようこそ。
steelChallenge-21 は、世界中の**学生や若手社会人が、製鋼の未来**を探求するためのグローバルな学習コンペティションです。

2005 年以来、世界各地から数千名の参加者が steelChallenge に参加し、リアルな製鋼シミュレーションを通じてスキルを試し、実践的に学び、国際的な舞台上で才能を発揮してきました。これまでに **30,000 名以上**が参加しており、steelChallenge は、steeluniversity が**鉄鋼業界の未来を担う人材**を育成する代表的な取り組みの一つとなっています。

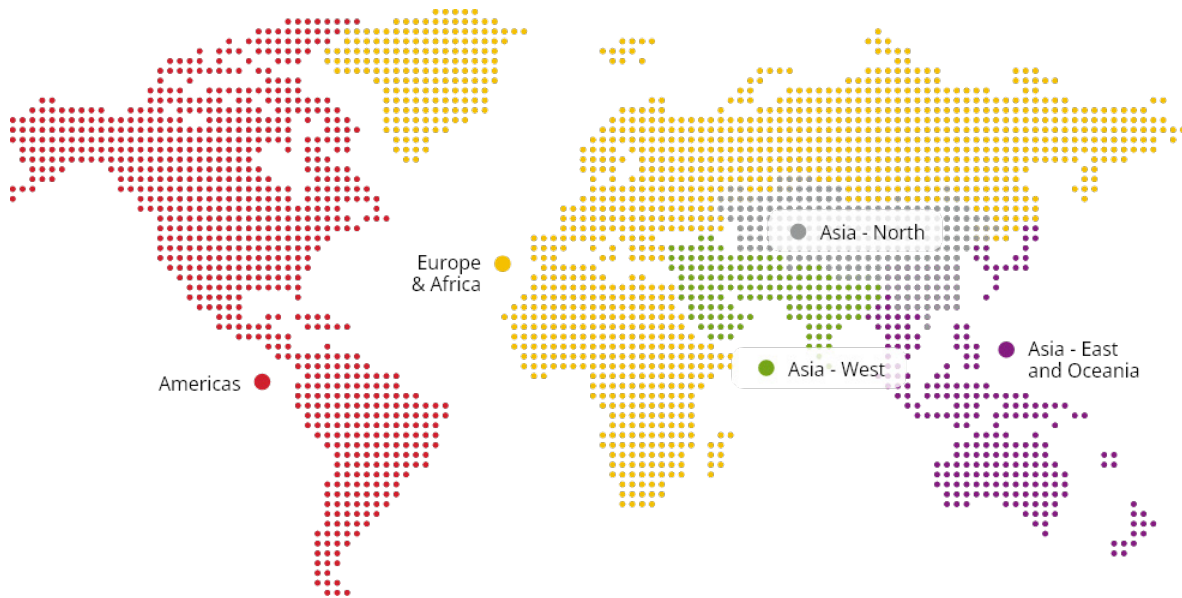
参加者は、先進的な製鋼シミュレーターを使用し、インタラクティブな学習リソースを活用しながら、steeluniversity が提供する特別な学習機会に参加します。この経験は、**実践的な知識**を身につけ、**自信を高め、業界での認知を広げる**ことに役立ちます。これから業界での第一歩を踏み出そうとしている方にも、若手社会人としてさらに成長したい方にも最適です。

steelChallenge-21 では、**性能、コスト、環境目標**という厳しい条件を満たす鋼材を製造する、活気あるグローバルチャレンジに参加します。

steelChallenge-21 に参加し、学びの次の一歩を踏み出しましょう。**スキルを高め、人脈を広げ、評価を獲得**しましょう。

私たちと一緒に、製鋼の未来を形作りましょう。

[steeluniversity](http://steeluniversity.org)



5
地域

2
ラウンド

3
カテゴリー

チャレンジ概要

steelChallenge-21 は2つのラウンドで実施されます。地域選手権は2026年11月17日に開催され、12:00 UTC に開始されます。参加者は、steeluniversity の製鋼シミュレーターを使用し、規定の条件を満たすシミュレーションを完了する必要があります。各対象カテゴリーの優勝者は、世界選手権へ進出します。

目的



惹きつける

次世代の人材が、鉄鋼業界に広がる可能性とチャンスに気づけるよう後押しします。



育てる

リアルな製鋼シミュレーションと学習リソースを通じて、実践的なスキルを身につけます。



つながる

学生・教育関係者・企業・業界リーダーのつながりをより強固にします。

参加者



大学生



業界



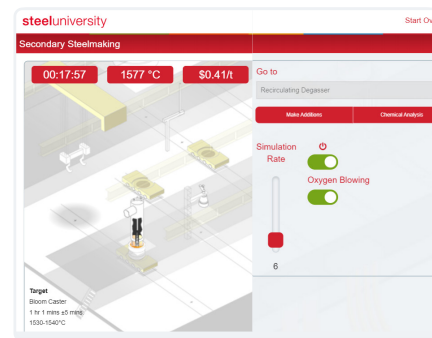
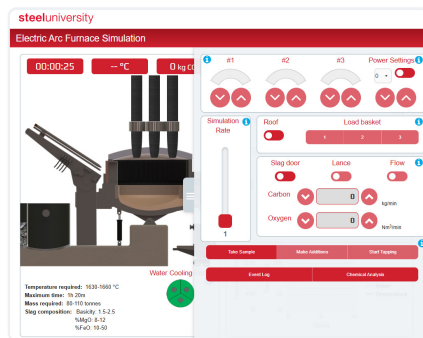
高校生

本チャレンジは個人参加者を対象としており、3つの参加カテゴリーがあります。大学生カテゴリーは、学部生および大学院生を対象としています。業界カテゴリーは、すでに鉄鋼エコシステムに関わっている、または関連分野で働く若手社会人を対象としています。高校生カテゴリーは、製鋼、科学、技術、そして将来のキャリアパスに関心を持つ若い学習者を対象としています。



参加者は、アメリカ、ヨーロッパ・アフリカ、アジア西部、アジア北部、アジア東部・オセアニアの5つの地域のいずれかで競います。

シミュレーター



参加者は、電気炉および二次精錬シミュレーターを使用して製鋼に取り組み、品質、コスト、環境パフォーマンスなどの指標で目標を達成します。



大学生カテゴリーおよび業界カテゴリーで最も優れた成績を収めた参加者は、世界選手権への出場資格を獲得します。世界選手権は、worldsteel 特別総会の期間中、2027年4月にブリュッセルで開催されます。

steelChallenge の詳細情報（ニュース、ルール、賞、参加資格、登録方法など）は、steeluniversity.org をご覧ください。

賞品・表彰

steelChallenge-21 のファイナリストは、単に注目を集めるだけではありません。世界の鉄鋼業界で最も有望な若手人材の一人として認められます。

世界選手権に進出した参加者には、worldsteel から証明書、賞金、そして最終ラウンドに現地参加するための渡航補助が授与されます。優勝者には、象徴的な steelChallenge トロフィーが贈られ、worldsteel および steeluniversity の各チャンネルで広く紹介されます。

しかし、本当の価値はトロフィーだけにとどまりません。ファイナリストは、経験豊富な業界リーダーと交流し、長期的な人脈を築き、世界で最も重要な産業の一つで新たなキャリアの可能性を広げることができます。



スケジュール

1

📅 2026年9月1日

登録開始

steeluniversity.org で登録を完了すると、シミュレーター、3D モデル、オンライン学習コース、動画チュートリアル、フォーラム、サポートデスクにアクセスできます。

2

📅 2026年10月6日

実践で学ぶ — 電気炉 (EAF) と二次精錬シミュレーションの解説

Dr. Ing. Ronald O' Brien による 1 時間の steelTalks マスタークラスを開催予定です。セッションは録画され、後日視聴できます。

3

📅 2026年11月17日

地域選手権

参加者は、選択した製鋼シミュレーターで成功したシミュレーション結果を記録するために、数時間の競技時間が与えられます。

4

📅 2027年4月予定

世界選手権

上位 10 名の参加者が世界選手権に進出します。進出者には、各地域の大学生カテゴリーおよび業界カテゴリーの優勝者が含まれます。



続報をお楽しみに
steeluniversity.org にアクセスし、ニュースレターに登録して、steelChallenge-21 の最新情報、重要日程、登録アップデートを受け取りましょう。

steelChallenge-21 に参加する理由は？

steelChallenge は、学びの向上、キャリア形成、そして個人の成長につながる独自の機会を提供します。先進的な製鋼シミュレーターを実際に体験することで、実践的なスキルを身につけ、現実の業界課題に取り組み、製鋼の未来につながる知識を深めることができます。

実際の業界課題に挑戦し、先進的な製鋼シミュレーターと専門家によるマスタークラスを活用しましょう。

仲間や業界リーダーとつながり、将来のキャリア形成や協力の可能性を広げましょう。

問題解決、イノベーション、持続可能性に関する能力を高めましょう。これらは、鉄鋼の未来を形づくる重要な力です。

実践トレーニングと学習リソース



先進的なシミュレーターを体験し、実際の現場に近い実践的なトレーニングを受けながら、steeluniversity.org で豊富な学習リソースを活用できます。チャレンジに備えましょう。

キャリア機会と業界経験



一流の鉄鋼企業での採用やインターンシップの機会につながる可能性を高め、最新の業界動向や技術に触れることで、常に一步先を目指すことができます。

グローバルな評価とネットワーキング



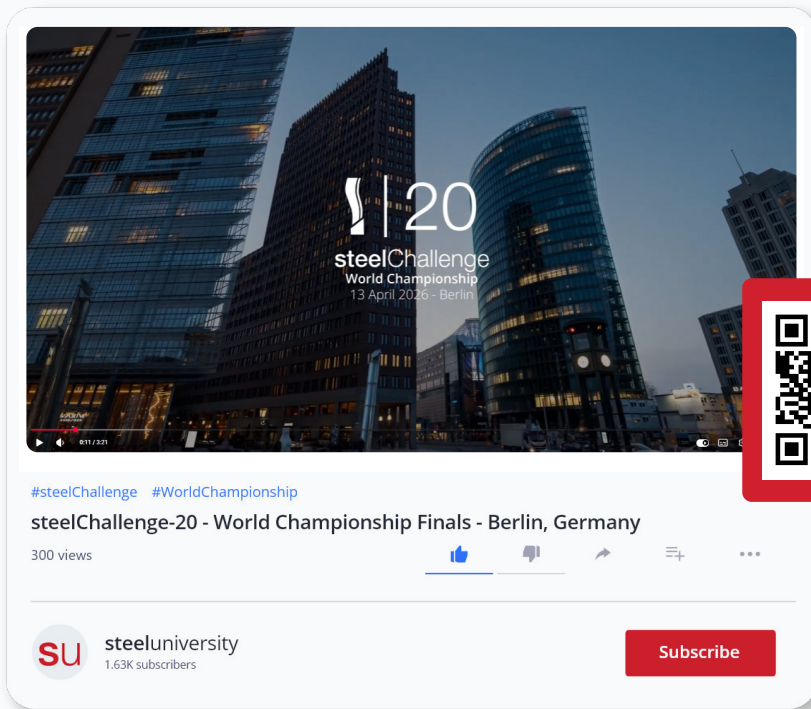
世界的な評価を得て、業界リーダーとの人脈を広げ、履歴書に価値を加えるとともに、新たな機会への扉を開きます。

イノベーションとサステナブルな影響力



イノベーションと持続可能性への取り組みを示し、製鋼分野における持続可能な実践と先進技術の活用を推進するリーダーシップを発揮できます。





スキャンして視聴！

steelChallenge-20 ファイナリストの熱戦をチェックして、**世界選手権の体験**がどんなものかを体感しよう。

steelChallenge-21 に参加しましょう！

次の一步を踏み出す準備はできていますか？

steelChallenge-21 は、あなたの実力を試し、専門家から学び、世界の舞台で競う絶好の機会です。これから業界に踏み出す学生の方にも、さらに成長したい若手社会人の方にも、未来への一步を踏み出す場となります。



グローバルな鉄鋼コミュニティの一員に

世界中の学習者や未来のリーダーとつながり、明日の鉄鋼業界を共に形づくりましょう。あなたの学びはここから始まり、その影響は競技の枠を超えて広がっていきます。



2026年9月1日より、**steeluniversity.org**で登録開始

登録が完了すると、シミュレーター、マスタークラス、3Dモデル、steeluniversityの幅広い学習リソースにアクセスでき、競技に向けて十分に準備できます。



学び、競い、インパクトを生み出しましょう。

実践的な知識を身につけ、人脈を広げ、評価を獲得し、あなたの未来をさらに大きく広げましょう。

steelChallenge-21 は、あなたの次の一步です。準備はできていますか？



steelChallenge-21

Regional Championship

17 November 2026

steeluniversity.org で登録

steeluniversity

World Steel Association

Avenue de Tervueren 270
1150 Brussels
Belgium

T: +32 (0) 2 702 89 00
E: steel@worldsteel.org

C413 Office Building
Beijing Lufthansa Center
50 Liangmaqiao Road
Chaoyang District
Beijing 100125
China

T: +86 10 6464 6733
F: +86 10 6468 0728
E: china@worldsteel.org

worldsteel.org



worldsteel
ASSOCIATION